

# QUALITÄT. TRADITION. DESIGN.

Caravan-Vorzelte 2026



**TOP-QUALITÄT SEIT 1950**

**BRAND-CAMPING.COM**



Travel

Leichte, strapazierfähige Materialien. Vielfältige Ausstattung für angenehmes Reisen.

SUNNY PlusSeite 3

Für:	Reisecamping	Dach:	TC Touring 180
Tiefe:	ca. 230 cm	Seitenw.:	TC Touring 180
Gestänge:	Alu 28 mm	Vorderw.:	TC Touring 180

Komfort

Komfortabel, sicher, vielseitig, funktionell und sehr variantenreich.

TOPAS 240Seite 10/11

Für:	Reise-/Saisoncamping	Dach:	TC Residential
Tiefe:	ca. 240 cm	Seitenw.:	TC Touring 240
Gestänge:	Stahl 25 mm	Vorderw.:	TC Touring 240

Premium

Sehr hochwertig, stabil, professionell und mit kompetenten Details

PALAZZO 240/280/300Seite 16/17

Für:	Saison-/Ganzjahrescamping	Dach:	PVC
Tiefe:	ca. 240/280/300 cm	Seitenw.:	PVC
Gestänge:	Stahl 28 mm	Vorderw.:	TC Touring 240

PRISMA 260Seite 4/5

Für:	Reisecamping	Dach:	TC Touring 240
Tiefe:	ca. 260 cm	Seitenw.:	TC Touring 180
Gestänge:	Alu 28 mm	Vorderw.:	TC Touring 180

TOPAS 300/350Seite 10/11

Für:	Reise-/Saisoncamping	Dach:	TC Residential
Tiefe:	ca. 300 / 350 cm	Seitenw.:	TC Touring 240
Gestänge:	Stahl 28 mm	Vorderw.:	TC Touring 240

ATRIUM 240/280Seite 18/19

Für:	Saisoncamping	Dach:	TC Residential
Tiefe:	ca. 240/280/300 cm	Seitenw.:	TC Touring 240
Gestänge:	Stahl 28 mm	Vorderw.:	TC Touring 240

COMOSEite 6/7

Für:	Reisecamping	Dach:	TC Touring 240
Tiefe:	ca. 240 cm	Seitenw.:	TC Touring 180
Gestänge:	Stahl 25 mm	Vorderw.:	TC Touring 180

TARIFA 240/280Seite 12/13

Für:	Saison-/Ganzjahrescamping	Dach:	PVC
Tiefe:	ca. 240 / 280 cm	Seitenw.:	PVC
Gestänge:	Stahl 25 o. 28 mm	Vorderw.:	TC Touring 240

SAFIR TL 240/280Seite 8/9

Für:	Reisecamping	Dach:	TC Touring 240
Tiefe:	ca. 240 / 280 cm	Seitenw.:	TC Touring 180
Gestänge:	Alu 28 mm	Vorderw.:	TC Touring 180

PAMIR S – WinterzeltSeite 20

Für:	Wintercamping	Dach:	PVC
Tiefe:	ca. 215 cm	Seitenw.:	PVC
Gestänge:	Stahl 28 mm	Vorderw.:	PVC



SUNNY Plus



Abb. Größe 21  
Bodenschürze und Radabdeckung gehören nicht zur Serienausstattung!



▲ Hier mit seitlichem Windschutz.



▲ Beide Seitenwände entnommen.

- Qualitäts-Sonnendach, inklusive Seitenblenden.
- 28 mm Aluminium Vorzeltgerüst (mit 3 Dachstangen und 3 Standbeinen) mit PowerGrip-System.
- Das TC-Touring Gewebe garantiert ein minimales Gewicht.

Serienmäßige Ausstattung:

- Seitenwandelemente durch Reißverschlüsse abnehmbar.
- Abgedeckter Multifunktionsstreifen für eine enge Bodenabspannung.
- Getönte Fensterfolien
- Leichtlaufkeder mit Zusatzkeder für SHS-System.
- Abspannseile, Heringe und Nietkopfringe.

Maße. Gewichte. Preise.

Größe	Umlaufmaß cm	Gewicht kg ca.	€ Euro
11	898 - 917	18,8	1.190,-
12	918 - 938	19,0	1.195,-
21	939 - 958	19,2	1.225,-
13	959 - 977	19,4	1.245,-
31	978 - 1001	19,6	1.260,-
14	1002 - 1025	19,8	1.270,-

Technik-Infos:

Dach:  
TC-TOURING 180, außenseitig beschichtet.

Seitenwand:  
TC-TOURING 180, außenseitig beschichtet.

Gestänge:  
Aluminium Vorzeltgerüst 28 mm mit PowerGrip-System.

Dachtiefe:  
ca. 235 cm, ohne Naht.





Abb. Größe 21

PRISMA 260

- Das Prisma 260 ist eine Kombination aus Sonnendach und sehr leichtem Reisezelt mit neuer Zelttiefe von ca. 260 cm.
- Fünf einzelne Zeltteile (Dach, zwei Seiten- und zwei Vorderwandelemente).
- Dachmaterial außen metallic beschichtet mit dekorativ bedruckter Innenseite.
- Zwei Vorderwandelemente – mit Verandafunktion. Zusätzliches Lüftungsfenster in der rechten Vorderwandhälfte.
- Beide Seitenwandfenster mit Gazefenster für eine optimale Querlüftung. Mit wetterfester Folienabdeckung.
- Getönte Fensterfolien.
- Leichtes, aber stabiles Aluminiumgestänge 28 x 1 mm mit PowerGrip (5 Aufstellstangen und 5 Dachstangen).

Mehr Infos: Der Ausklapper auf Seite 32.

Einfach Seite 32 ausklappen und wichtige Zusatz-Informationen finden.



▲ Als Teilsonnendach mit Windschutzzecke.



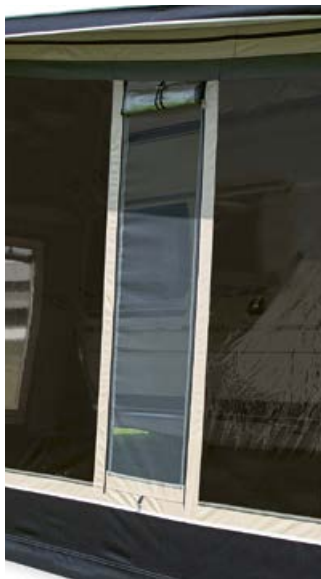
▲ Alle Wandelemente entnommen.



▲ Seitenwände getauscht. Lüftung vorn.



▲ Seitenwand als Veranda.



▲ Gazelüftung in der Vorderwand

Maße. Preise (in €).

Größe	Umlaufmaß cm	Alu 28 mm
10	877-897	2.010,-
11	898-917	2.055,-
12	918-938	2.085,-
21	939-958	2.135,-
13	959-977	2.210,-
31	978-1001	2.300,-
14	1002-1025	2.370,-
Gewicht Gr. 13 ca.:		37,8

Technik-Infos:

Dach:  
TC-TOURING 240, Aussenseitig metallic beschichtet, innen dekorativ bedruckt. Reduzierte Schweißwasserbildung.

Seitenwände:  
TC-TOURING 180, Aussenseitig beschichtet, für ein angenehmes Raumklima.  
Vorderwand:  
TC-TOURING 180, Aussenseitig beschichtet, für ein angenehmes Raumklima.

Vorzelt-Tiefe:  
Bodenmaß ca. 260 cm.  
Gestänge:  
Aluminium Ø 28 x 1 mm mit PowerGrip

Materialien, Details:  
Mehr Informationen finden Sie auf den Seiten 30 und 31.  
Und im praktischen Ausklapper auf S. 32.

Zubehör. Optionen.

Weiteres Zubehör (Mehrpreis). Siehe Seite 26-29  
Gardinensatz (uni-weiß) für Vorder- und Seitenwände: € 180,-





Abb. Größe 21

COMO

- Fünf einzelne Zelteile (Dach, zwei Seiten- und zwei Vorderwand-elemente) sind einfach zu handhaben und für die Reise optimal zu verstauen.
- Dachmaterial außen metallic beschichtet mit dekorativ bedruckter Innenseite.
- Die Tür der Vorderwand ist entweder Mitte/Links oder ganz rechts nutzbar. Beide Seitenwände mit Eingangstüren.
- Zwei Vorderwandelemente – mit Verandafunktion.
- Die Seitenwände in „Easy-Zip“-Ausführung mit Verandafunktion.
- Beide Seitenwandfenster mit Gazefenster für eine optimale Quer-lüftung. Mit wetterfester Folienabdeckung.
- Alle wichtigen Ausstattungsdetails wie bei den „Großen“.

Mehr Infos: Der Ausklapper auf Seite 32.

Einfach Seite 32 ausklappen und wichtige Zusatz-Informationen finden.

Maße. Preise (in €).

Größe	Umlaufmaß cm	Stahl 25 mm	Alu 28 mm
08	824 - 849	1.640,-	1.870,-
09	850 - 876	1.690,-	1.920,-
10	877 - 897	1.755,-	2.070,-
11	898 - 917	1.785,-	2.100,-
12	918 - 938	1.800,-	2.115,-
21	939 - 958	1.825,-	2.140,-
13	959 - 977	1.895,-	2.210,-
31	978 - 1001	1.950,-	2.265,-
14	1002 - 1025	1.990,-	2.305,-
41	1026 - 1051	2.020,-	2.335,-
15	1052 - 1075	2.065,-	2.380,-

Gewicht Gr. 13 ca.: 48,8 40,0



▲ Vordereingang nach rechts versetzt. Eingang in Seite rechts geöffnet.



▲ Rechte Vorderwand und rechte Seitenwand entnommen. Eine Wind- und wettergeschützte Sitzecke.



▲ „Easy Zip“ – die Seitenwände lassen sich zu einer luftigen Veranda abklappen.



▲ Rechte Vorderwandhälfte als Veranda. Tür in Vorderwand als Stalltür-Variante.



▲ Für das Como ist der Anbau „Rasta RB“ lieferbar.

Technik-Infos:

Dach:  
TC-TOURING 240, aussenseitig metallic beschichtet, innen dekorativ bedruckt. Reduzierte Schwitzwasserbildung. Ohne Naht.

Seitenwände:  
TC-TOURING 180, aussenseitig beschichtet, für ein angenehmes Raumklima.  
Vorderwand:  
TC-TOURING 180, aussenseitig beschichtet, für ein angenehmes Raumklima.

Vorzelt-Tiefe:  
Bodenmaß ca. 240 cm.  
Gestänge:  
Stahl Ø 25 x 1 mm.

Materialien, Details:  
Mehr Informationen finden Sie auf den Seiten 30 und 31.  
Und im praktischen Ausklapper auf S. 32.

Zubehör. Optionen.

Vordachverstärkung (Mehrpreis). Siehe Seite 27	
Anbau: RASTA RB. Siehe Seite 21	€ 895,-
Weiteres Zubehör (Mehrpreis). Siehe Seite 26-29	





Abb. Größe 21

## SAFIR TL Leicht Reisen.

- Alu-Leichtgestänge Ø 28 mm mit PowerGrip-Schnellfixierung serienmäßig.
- All-Season-Touring – Gewebe: speziell für das Reisecamping entwickelt.
- Dach außen metallic-beschichtet, innen dekorativ bedruckt.
- Vorderwand mit Elementtechnik, Eingangsposition frei wählbar. Jede Seitenwand verfügt ebenfalls über eine Tür.
- Vorderwandelemente mit Verandafunktion.
- Die Seitenwände in „Easy-Zip“-Ausführung (mit Verandafunktion).
- Optimale Querlüftung mittels Gazefenster, die mit Fensterfolien geschlossen werden können.

## Mehr Infos: Der Ausklapper auf Seite 32.

Einfach Seite 32 ausklappen und wichtige Zusatz-Informationen finden.

## Maße. Preise (in €).

Größe	Umlaufmaß cm	Safir TL 240	Safir TL 280
		Alu 28 mm	Alu 28 mm
08	824 - 849	1.920,-	2.175,-
09	850 - 876	2.000,-	2.235,-
10	877 - 897	2.070,-	2.315,-
11	898 - 917	2.115,-	2.385,-
12	918 - 938	2.140,-	2.415,-
21	939 - 958	2.160,-	2.450,-
13	959 - 977	2.285,-	2.560,-
31	978 - 1001	2.400,-	2.685,-
14	1002 - 1025	2.440,-	2.730,-
41	1026 - 1051	2.500,-	2.820,-
15	1052 - 1075	2.595,-	2.895,-
Gewicht Gr. 13 ca.:		41,0	42,4



▲ Tür ganz rechts, drei Vorderwandelemente zu einer Veranda abgeklappt. Rechte Seitenwandtür geöffnet.



▲ Tür ganz links, alle Elemente sind einzeln herausnehmbar. Eine windgeschützte Sitzecke.



▲ Die Seitenwände lassen sich zu einer luftigen Veranda abklappen.



▲ Alle Wandteile entnommen – ein stabiles Sonnendach.



▲ Mit Anbau, sowohl links- oder rechtsseitig anzubringen.

## Technik-Infos:

Dach:  
TC-TOURING 240, außenseitig metallic-beschichtet, innen dekorativ bedruckt. Reduzierte Schwitzwasserbildung.

Seitenwände:  
TC-TOURING 180, außenseitig beschichtet, für ein angenehmes Raumklima.  
Vorderwand:  
TC-TOURING 180, außenseitig beschichtet, für ein angenehmes Raumklima.

Vorzelt-Tiefe:  
Bodenmaß ca. 240 cm oder ca. 280 cm  
Gestänge:  
Aluminium Ø 28 x 1 mm mit PowerGrip-System.

Materialien, Details:  
Mehr Informationen finden Sie auf den Seiten 30 und 31.  
Und im praktischen Ausklapper auf S. 32.

## Zubehör. Optionen.

Vordachverstärkung (Mehrpreis). Siehe Seite 27  
Anbau: RASTA RB. Siehe Seite 21 € 895,-  
Weiteres Zubehör (Mehrpreis). Siehe Seite 26-29





Abb. Topas 350 Größe 21

TOPAS 240 / 300 / 350

- Für Reise- und Saisoncamping. Extra tiefe Vorzelte (300/350) für extra viel Platz.
- Dachgewebe in der Ausführung „TC-Residential“, Seitenwandgewebe „TC-Touring 240“.
- Dachware außenseitig metallic-beschichtet, innen dekorativ bedruckt.
- Element-Vorderwand, damit frei wählbare Türposition in der Vorderwand. Zusätzlich alle Elemente mit Verandafunktion.
- Seitenwände in „Easy-Zip“-Ausführung mit Verandafunktion.
- Optimale Querlüftung dank der großzügigen Gazefenster (das Topas 300 verfügt in der Seitenwand nur über das hintere Lüftungsfenster / Topas 240 ohne separate Lüftungsfenster).
- Stabiles Stahlgestänge mit PowerGrip und Vordachverstärkung.

Mehr Infos: Der Ausklapper auf Seite 32.

Einfach Seite 32 ausklappen und wichtige Zusatz-Informationen finden.



▲ Türposition ganz links, zwei Elemente zur Veranda abgeklappt (Balkonstangen aus unserem Zubehör), Seiteneingang rechts geöffnet.



▲ Türposition rechts der Mitte. „Easy-Zip“-Seitenwand rechts als luftige Veranda.



▲ Optional lieferbar als zusätzlicher Nutzraum: ein Seitenanbau für die rechte oder linke Seite.



▲ Mit der „Easy-Zip“-Technik lassen sich die Seitenwände zu einer luftigen Veranda abklappen.



▲ Ausführung der Seitenwand bei dem Topas 240.



▲ Optional gegen Mehrpreis ist eine hochrollbare Tür (HR) lieferbar.

Maße. Preise (in €).

Größe	Umlaufmaß cm	Topas 240			Topas 300		Topas 350
		Stahl 28 mm	Stahl 32 mm	Alu 28 mm	Stahl 28 mm	Stahl 32 mm	
09	850 - 876				2.630,-	2.740,-	
10	877 - 897	2.430,-	2.600,-	2.430,-	2.795,-	2.965,-	3.130,-
11	898 - 917	2.490,-	2.660,-	2.490,-	2.860,-	3.030,-	3.200,-
12	918 - 938	2.520,-	2.690,-	2.520,-	2.895,-	3.065,-	3.240,-
21	939 - 958	2.565,-	2.735,-	2.565,-	2.970,-	3.140,-	3.320,-
13	959 - 977	2.655,-	2.825,-	2.655,-	3.055,-	3.225,-	3.440,-
31	978 - 1001	2.710,-	2.880,-	2.710,-	3.120,-	3.290,-	3.485,-
14	1002 - 1025	2.835,-	3.005,-	2.835,-	3.260,-	3.430,-	3.540,-
41	1026 - 1051	2.890,-	3.060,-	2.890,-	3.340,-	3.510,-	
15	1052 - 1075	2.960,-	3.130,-	2.960,-	3.445,-	3.615,-	
16	1076 - 1095	3.580,-	3.750,-	3.580,-	4.155,-	4.325,-	
17	1096 - 1115	3.610,-	3.780,-	3.610,-			
18	1116 - 1135	3.645,-	3.815,-	3.645,-			
19	1136 - 1155	3.680,-	3.850,-	3.680,-			
Gewicht Gr. 13 ca.:		61,6	75,0	42,8	63,6	77,0	75,6

Technik-Infos:

Dach:  
TC-RESIDENTIAL, außenseitig metallic-beschichtet, innen dekorativ bedruckt. Reduzierte Schwitzwasserbildung.

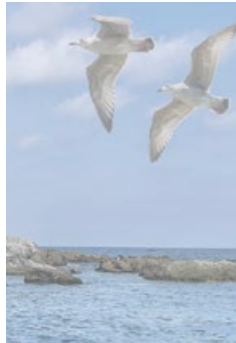
Seitenwände:  
TC-TOURING 240, außenseitig beschichtet, für ein angenehmes Raumklima.  
Vorderwand:  
TC-TOURING 240, außenseitig beschichtet, für ein angenehmes Raumklima.

Vorzelt-Tiefe:  
Bodenmaß ca. 240 cm oder 300 cm oder 350 cm  
Gestänge:  
Stahlrohr Ø 28 x 1 mm  
Jeweils mit PowerGrip-System und Vordachverstärkung.

Materialien, Details:  
Mehr Informationen finden Sie auf den Seiten 30 und 31.  
Und im praktischen Ausklapper auf S. 32.

Zubehör. Optionen.

Anbau: RASTA RB. Siehe Seite 21 € 895,-  
Hochrollbares Türelement (HR): € 225,-  
Weiteres Zubehör (Mehrpreis). Siehe Seite 26-29





# TARIFA 240 / TARIFA 280



Dach:  
**PVC-Gewebe**  
Robust und gut  
zu reinigen

Vorderwand:  
**TC Touring**  
Atmungsaktiv / angenehmes Raumklima

Seitenwände:  
**PVC-Gewebe**  
Robust und gut  
zu reinigen

Abb. Größe 21

## TARIFA

- Vorzelt für den Saisoneinsatz und / oder das Ganzjahrescamping.
- Dach und Seitenwände aus robustem PVC-Material. Vorderwand aus atmungsaktivem Ten Cate-Gewebe.
- Die Elemente der Vorderwand sind individuell tauschbar. Türposition nach Wunsch. Zusätzlich mit Verandafunktion.
- Alle Fenster mit zusätzlichen Schutz-Abdeckungen mit seitlichem Reißverschluss.
- Lüftungsgaze der Seitenwandfenster mit zusätzlicher Regenschutzfolie.
- Alle Größen mit symmetrischen Vorderwandfenstern, die Größe 16 mit 6 Vorderwandelementen.
- Tarifa 240 mit 25 mm Stahlgestänge. Tarifa 280 mit einem 28 mm Stahlgestänge, inkl. PowerGrip und Vordachverstärkung.

## Mehr Infos: Der Ausklapper auf Seite 32.

Einfach Seite 32 ausklappen und wichtige Zusatz-Informationen finden.

## Maße. Preise (in €).

Größe	Umlaufmaß cm	Tarifa 240			Tarifa 280	
		Stahl 25 mm	Stahl 28 mm	Stahl 32 mm	Stahl 28 mm	Stahl 32 mm
09	850 - 876	2.310,-	2.535,-	2.605,-	2.615,-	2.725,-
10	877 - 897	2.440,-	2.790,-	2.885,-	2.780,-	2.950,-
11	898 - 917	2.495,-	2.845,-	2.940,-	2.845,-	3.015,-
12	918 - 938	2.545,-	2.895,-	2.990,-	2.885,-	3.055,-
21	939 - 958	2.575,-	2.925,-	3.020,-	2.930,-	3.100,-
13	959 - 977	2.595,-	2.945,-	3.040,-	2.975,-	3.145,-
31	978 - 1001	2.665,-	3.015,-	3.110,-	2.995,-	3.165,-
14	1002 - 1025	2.725,-	3.075,-	3.170,-	3.100,-	3.270,-
41	1026 - 1051	2.790,-	3.140,-	3.235,-	3.160,-	3.330,-
15	1052 - 1075	2.835,-	3.185,-	3.280,-	3.215,-	3.385,-
16	1076 - 1095	3.260,-	3.610,-	3.705,-		
Gewicht Gr. 13 ca.:		59,5	69,6	83,0	66,2	85,5



▲ Türposition in der Vorderwand ganz rechts.  
Jede Seitenwand mit einer Tür.



▲ Eine wind- und wettergeschützte Sitzcke.



▲ Türposition ganz links, zwei Elemente zur Veranda abgeklappt (Balkonstangen als Zubehör), Seiteneingang geöffnet.



▲ Schutz bei Abwesenheit: alle Fensterklappen sind mit seitlichen Reißverschlüssen ausgestattet.



▲ Für das Tarifa 240 ist der Anbau „RASTA 240 GA/P“, für das Tarifa 280 der Anbau „RASTA 280 GA/P“ lieferbar.



▲ Gegen Mehrpreis ist eine Tür mit Rundbogen (RB) lieferbar.

## Technik-Infos:

Dach:  
PVC – beidseitig beschichtet, ohne Naht.

Seitenwände:  
PVC – beidseitig beschichtet.

Vorderwand:  
TC-TOURING 240, außenseitig beschichtet, für ein angenehmes Raumklima.

Vorzelt-Tiefe:  
Bodenmaß ca. 240 cm oder ca. 280 cm.

Gestänge:  
Tarifa 240: Stahlrohr Ø 25 x 1 mm.  
Tarifa 280: Stahlrohr Ø 28 x 1 mm. Mit PowerGrip und Vordachverstärkung.

Materialien, Details:  
Mehr Informationen finden Sie auf den Seiten 30 und 31.

Und im praktischen Ausklapper auf S. 32.

## Zubehör. Optionen.

Vordachverstärkung (Mehrpreis). Siehe Seite 27	
Anbau Tarifa 240: RASTA 240 GA/P. Siehe Seite 21	€ 895,-
Anbau Tarifa 280: RASTA 280 GA/P. Siehe Seite 21	€ 995,-
Türelement Rundbogen (RB) Vorderwand:	€ 250,-
Weiteres Zubehör (Mehrpreis). Siehe Seite 26-29	





- 1** Drei\* Zelt-Tiefen.
- 2** Vorn: Elemente tauschbar.
- 3** Seiten: Elemente tauschbar.
- 4** Hochrollbare Tür vorn
- 5** Rundbogentür seitlich (gegen Mehrpreis)
- 6** Allwetterlüftung \*
- 7** Anbau (gegen Mehrpreis)



### **1** Drei Zelt-Tiefen\*

Alternativ lieferbar in einer Tiefe von 240, 280 oder 300 cm tief.



### **2** Vorn: Elemente tauschbar.

Die Vorderwandelemente sind untereinander tauschbar. Das Türelement kann nach Wunsch positioniert werden. Alle Fensterelemente mit Verandafunktion.



### **3** Seiten: Elemente tauschbar.

Insgesamt vier Seitenwandelemente. Zwei Lüftungs-Elemente und zwei Panorama-Elemente. Alle beliebig zu positionieren und mit Verandafunktion



Ein Lüftungs-Element und ein Klarfolienelement.

### **4** Hochrollbare Tür vorn

Tür der Vorderwand serienmäßig in der Ausführung „hochrollbar“ (HR). Gegen Mehrpreis ist eine Tür mit Rundbogen (RB)-Reißverschluss lieferbar.



### **5** Rundbogentür seitlich

Für die Seitenwand ist eine Rundbogentür gegen Mehrpreis erhältlich. Beliebige zu positionieren. (Material: PVC oder Ten Cate)



### **6** Allwetterlüftung\*

Die Modelle mit einer Vorzelttiefe 280 und 300 cm verfügen zusätzlich über eine Allwetter-Lüftung auf beiden Seiten.



### **7** Anbau

Ein Anbau kann an der rechten und / oder der linken Seitenwand montiert werden. Mit separatem Eingangsreißverschluss und Lüftungsfenster. Grundfläche am Boden ca. 150 x 210 cm (siehe Seite 21). Typ: Rasta Universal GS/P.







Abb. Palazzo 300 Größe 21



▲ Alle Fensterklappen sind mit seitlichen Reißverschlüssen ausgestattet.



▲ Türposition ganz links, zwei Elemente der Vorderwand und ein Element der Seitenwand zur Balkonblende abgeklappt.

! Weitere Detailabbildungen auf Seite 14 und 15.

**Technik-Infos:****Dach:**  
PVC – beidseitig beschichtet, ohne Naht.**Seitenwände:**  
PVC – beidseitig beschichtet.**Vorderwand:**  
TC-TOURING 240, außenseitig beschichtet, für ein angenehmes Raumklima.**Vorzelt-Tiefe:**  
Tiefe am Boden ca. 240 cm, 280 oder 300 cm.**Gestänge:**  
Stahlrohr Ø 28 x 1 mm, mit PowerGrip-System und Vordachverstärkung.**Materialien, Details:**  
Mehr Informationen finden Sie auf den Seiten 30 und 31.

Und im praktischen Ausklapper auf S. 32.

**PALAZZO Robust und flexibel.**

- Saison- und Ganzjahres- Vorzeltmodell. Dach und Seitenwände aus robustem PVC-Material.
- Vorderwand aus atmungsaktivem „TC-Touring 240“.
- Die Elemente der Vorderwand (Größen 09-15 = 4, Größen 16-GX = 6 bis 8) sind individuell tauschbar. Alle Fensterelemente mit Verandafunktion.
- Gegen Mehrpreis ist auch ein Türelement mit Rundbogentür lieferbar.
- Vier Fensterelemente für die Seitenwände; zwei Folienfenster und zwei Lüftungsfenster. Alle vier Elemente sind beliebig tauschbar. Zusätzlich mit Verandafunktion.
- Gegen Mehrpreis ist ein „Türelement Seitenwand“ lieferbar. Dieses kann ebenfalls nach Wunsch positioniert werden.
- Fensterklappen. Wetterschutzabdeckungen bei allen schweren Reißverschlüssen. Verschließbare Hochentlüftung.
- Stabiles 28 x 1 mm Stahlrohrgestänge mit Vordachverstärkung und PowerGrip-System serienmäßig.

**Mehr Infos: Der Ausklapper auf Seite 32.**

Einfach Seite 32 ausklappen und wichtige Zusatz-Informationen finden.

**Maße. Preise (in €).**

Größe	Umlaufmaß cm	Palazzo 240		Palazzo 280		Palazzo 300	
		Stahl 28 mm	Stahl 32 mm	Stahl 28 mm	Stahl 32 mm	Stahl 28 mm	Stahl 32 mm
09	850-876	2.995,-	3.105,-	3.445,-	3.555,-	3.640,-	3.750,-
10	877-897	3.200,-	3.370,-	3.660,-	3.830,-	3.880,-	4.050,-
11	898-917	3.280,-	3.450,-	3.755,-	3.925,-	3.965,-	4.135,-
12	918-938	3.345,-	3.515,-	3.835,-	4.005,-	4.070,-	4.240,-
21	939-958	3.380,-	3.550,-	3.890,-	4.060,-	4.110,-	4.280,-
13	959-977	3.420,-	3.590,-	3.920,-	4.090,-	4.140,-	4.310,-
31	978-1001	3.485,-	3.655,-	3.975,-	4.145,-	4.220,-	4.390,-
14	1002-1025	3.555,-	3.725,-	4.070,-	4.240,-	4.330,-	4.500,-
41	1026-1051	3.590,-	3.760,-	4.100,-	4.270,-	4.355,-	4.525,-
15	1052-1075	3.650,-	3.820,-	4.180,-	4.350,-	4.455,-	4.625,-
16	1076-1095	4.540,-	4.710,-	5.160,-	5.330,-	5.450,-	5.620,-
17	1096-1115	4.810,-	4.980,-	5.475,-	5.645,-		
18	1116-1135	4.890,-	5.060,-	5.554,-	5.724,-		
19	1136-1155	4.995,-	5.165,-	5.670,-	5.840,-		
GX	1155-1215	5.190,-	5.360,-	5.885,-	6.055,-	5.985,-	6.155,-
Gewicht Gr. 13 ca.:		73,1	86,5	75,8	89,2	77,2	90,6

**Zubehör. Optionen.**

Anbau: RASTA UNI GS/P. Siehe Seite 21	€ 995,-
Tür-Element Rundbogen (RB) Vorderwand:	€ 250,-
Tür-Element Rundbogen Seitenwand:	€ 250,-
Weiteres Zubehör (Mehrpreis). Siehe Seite 26-29	





Abb. Atrium 280 Größe 21



▲ Alle Fensterklappen sind mit seitlichen Reißverschlüssen ausgestattet.



▲ Türposition ganz links, zwei Elemente der Vorderwand und ein Element der Seitenwand zur Balkonblende abgeklappt.

**Technik-Infos:**

**Dach:**  
TC-Residential, außenseitig beschichtet, innen dekorativ bedruckt.  
Reduzierte Schwitzwasserbildung.

**Seitenwände:**  
TC-TOURING 240, außenseitig beschichtet, für ein angenehmes Raumklima.  
**Vorderwand:**  
TC-TOURING 240, außenseitig beschichtet, für ein angenehmes Raumklima.

**Vorzelt-Tiefe:**  
Tiefe am Boden ca. 240 cm, 280 oder 300 cm.  
**Gestänge:**  
Stahlrohr Ø 28 x 1 mm, mit PowerGrip-System und Vordachverstärkung.

**Materialien, Details:**  
Mehr Informationen finden Sie auf den Seiten 30 und 31.  
Und im praktischen Ausklapper auf S. 32.

**ATRIUM Das Top-Modell für die Saison.**

- Saison-Vorzelt. Dach, Seiten- und Vorderwände aus TC-Residential/TC-Touring 240.
- Reduzierte Schwitzwasserbildung und ein angenehmes Raumklima.
- Die Elemente der Vorderwand (Größe 09-15 = 4, Größe 16 = 6. Immer ein Türelement) sind individuell tauschbar. Mit Verandafunktion.
- Gegen Mehrpreis ist auch ein Türelement mit Rundbogentür lieferbar.
- Vier Fensterelemente für die Seitenwände; zwei Folienfenster und zwei Lüftungsfenster. Alle vier Elemente sind beliebig tauschbar. Zusätzlich mit Verandafunktion.
- Gegen Mehrpreis ist ein „Türelement Seitenwand“ lieferbar. Dieses kann ebenfalls nach Wunsch positioniert werden.
- Fensterklappen. Wetterschutzabdeckungen bei allen schweren Reißverschlüssen. Verschließbare Hochentlüftung.
- Stabiles 28 x 1 mm Stahlrohrgestänge mit Vordachverstärkung und PowerGrip-System serienmäßig.

**Mehr Infos: Der Ausklapper auf Seite 32.**

Einfach Seite 32 ausklappen und wichtige Zusatz-Informationen finden.

**Maße. Preise (in €).**

Größe	Umlaufmaß cm	Atrium 240		Atrium 280	
		Stahl 28 mm	Stahl 32 mm	Stahl 28 mm	Stahl 32 mm
11	898-917	3.280,-	3.450,-		
12	918-938	3.345,-	3.515,-	3.835,-	4.005,-
21	939-958	3.380,-	3.550,-	3.890,-	4.060,-
13	959-977	3.420,-	3.590,-	3.920,-	4.090,-
31	978-1001	3.485,-	3.655,-	3.975,-	4.145,-
14	1002-1025	3.555,-	3.725,-	4.070,-	4.240,-
41	1026-1051	3.590,-	3.760,-	4.100,-	4.270,-
15	1052-1075	3.650,-	3.820,-	4.180,-	4.350,-
16	1076-1095	4.540,-	4.710,-		

Gewicht Gr. 13 ca.: 68,1 81,5 71,3 82,8

**Zubehör. Optionen.**

Anbau: RASTA UNI GS/P. Siehe Seite 21	€ 995,-
Tür-Element Rundbogen (RB) Vorderwand:	€ 250,-
Tür-Element Rundbogen Seitenwand:	€ 250,-
Weiteres Zubehör (Mehrpreis). Siehe Seite 26-29	





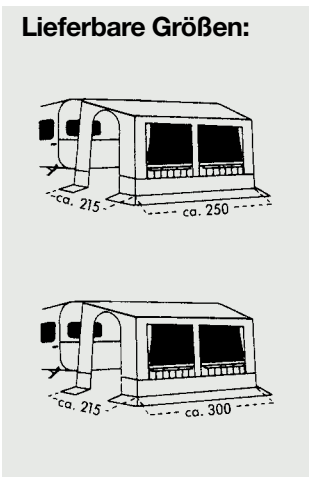
Abb. Größe 02-250

Der Name spricht für sich: mit diesem Teilzelt sind Sie für den Winterurlaub auch in alpinen Regionen bestens gerüstet. Die „Knickdach-Technik“ gewährleistet, dass die Wohnwagentür nicht an die Dachfläche stößt. Das Vordach verhindert ein Ablaufen des Wassers an der Vorderwand. Das 28 mm Stahl-

gestänge bietet die notwendige Stabilität. Die Reißverschlüsse an beiden Eingangstüren („Stalltür“-Öffnung möglich) sind abgedeckt. Die Vorderwand ist herausnehmbar und kann bei Bedarf zu einer Veranda abgeklappt werden. Höhenverstellbar von 238 bis 250 cm Kederschienenhöhe.

- Material:** Dach und Seitenwände aus schwerem, beidseitig beschichtetem PVC-Gewebe.
- Gestänge:** Stahlrohr Ø 28 x 1 mm.  
Größe 02 + 03 = 3 Beine.
- Ausstattung:** Dichtstreifen an der Wohnwagentür (2 Schaumstoffkissen mit Andruckstangen), Bodennägel, Heringe, Spannleinen, Gardinen, Leichtlauf-einzugs-keder mit Zusatzkeder für SHS-System.
- Sonderzubehör:** Radabdeckung, Bodenschürze. Gestängeausbausatz für eine zusätzliche Unterstützung des Dachgestänges. Dieser besteht aus zwei Orkanstützen und zwei Dachstangen.

Preis in Euro: Pamir 02: € 1.295,-  
Pamir 03: € 1.445,-



Gestängeausbausatz: € 135,-  
Radkasten und Bodenschürze: € 70,-



Rasta 240 / 280 / Universal RB

Für viele unserer Vorzeltmodelle (siehe Tabelle) können wir Ihnen unseren Anbau „Rasta“ liefern. Die Seitenwand verfügt über einen Türreißverschluss. Die große Gaze-Belüftung in der Vorderwand kann mit einer Prägefolienabdeckung und seitlichen Reißverschlüssen abgedeckt werden. Die Anbauten



Rasta Universal GS/P

sind mit doppeltem Erdstreifen und Multifunktionsstreifen ausgerüstet. Durch die besondere Reißverschluss-technik ist eine Anbringung des Anbaus bei Herausnahme der entsprechenden Zelt-Seitenwand in einer bei Brand-Zelten gewohnt wettersicheren Art möglich.

Verfügbare Anbauten:

Vorzeltmodell	Rasta-Anbau	rechts	links	Material		Bodenmaß in cm	Preis in Euro €
				Dach	Seitenwand		
Como	Universal RB	✓	✓	TC-Touring 240	TC-Touring 240	145 x 215	895,-
Safir TL 240/280 (ab 2019)	Universal RB	✓	✓	TC-Touring 240	TC-Touring 240	145 x 215	895,-
Topas 240/300/350	Universal RB	✓	✓	TC-Touring 240	TC-Touring 240	145 x 215	895,-
Tarifa 240	240 GA/P	✓	-	PVC	TC-Touring 240	130 x 215	895,-
Tarifa 280	280 GA/P	✓	-	PVC	TC-Touring 240	130 x 255	995,-
Palazzo 240/280/300	Universal GS/P	✓	✓	PVC	PVC	150 x 210	995,-
Atrium 240/280	Universal GS/P	✓	✓	PVC	PVC	150 x 210	995,-

Der Anbau Universal RB kann sowohl an der rechten als auch an der linken Seitenwand des Vorzeltes montiert werden. Dies gilt auch für den Anbau Universal GS/P.  
Gestänge: Stahlrohr 22 x 1 mm inkl. Traufenstabilisierungsstangen.  
Für folgende Zeltmodelle aus diesem Katalog sind keine Anbauten lieferbar:  
Prisma 260 – Pamir.

Zubehör gegen Mehrpreis:



Trennwand (mit Eingangsreißverschluss)

- Preise in Euro:
- für Tiefe 240: € 160,-
  - für Tiefe 280: € 175,-
  - für Tiefe 300: € 190,-
  - für Anbau GS/P: € 190,-



- Schlafkabine Anbau
- für Anbau Universal GS/P (190 x 130 cm)  
Preis: € 260,-
  - für alle anderen Anbauten (210 x 120 cm)  
Preis: € 260,-





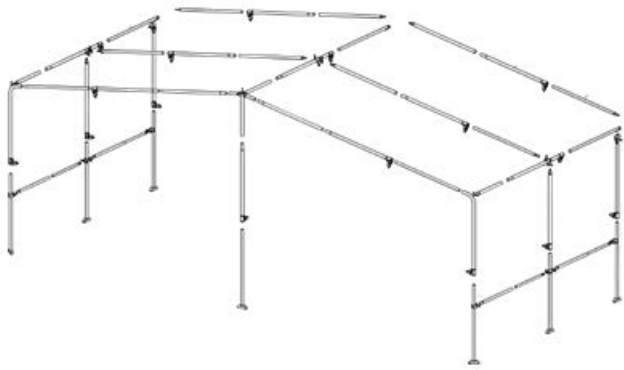
Abb. Größe 21

## Parasol HD

- Das Parasol-Vordach für die Saison von Frühjahr bis Herbst.
- Dachgewebe TC Residential, Seitenwände TC Touring 240.
- Beide Seitenwände mittels Reißverschlüssen abnehmbar.
- Gestänge Stahlrohr Ø 25 mm mit zusätzlichen Dach- und Seitenwandstangen.

## Serienmäßige Ausstattung:

- Gestänge: Stahlrohr 25 x 1 mm mit PowerGrip, 3 Dachstangen + 2 Querverstärkungen, 7 Aufstellstangen, 2 Schellenstäbe pro Seitenwand, 2 Giebelstangen, 3 Spezialadapter
- Zwei Seitenwandelemente, durch Reißverschlüsse abnehmbar.
- 3 Abspanngurte Mistral
- Heringe und Nietkopfringe.



▲ ... Gestänge aus Stahlrohr 25mm, mit zahlreichen Dach- und Seitenwandstangen.



▲ Seitenwände mit 3 Beinen und 2 Schellenstäben in Hohl-saumlaschen.



▲ Durch die Hohl-saumlaschen werden die Seitenwand und die Schellenstäbe zu einer stabilen Einheit.



Der Einsatz der 3 Sturmgurte Mistral ist erforderlich. ►



▲ Zusätzliche Dachstangen stabilisieren die Dachfläche.

## Maße. Gewichte. Preise.

Größe	Umlaufmaß cm	Gewicht kg ca.	€ Euro
09	850 - 876	44,1	1.260,-
10	877 - 897	44,3	1.290,-
11	898 - 917	44,5	1.325,-
12	918 - 938	44,7	1.350,-
21	939 - 958	44,9	1.380,-
13	959 - 977	45,1	1.395,-
31	978 - 1001	45,3	1.440,-
14	1002 - 1025	45,5	1.465,-
41	1026 - 1051	45,7	1.495,-
15	1052 - 1075	45,9	1.510,-
16	1076 - 1095	47,3	1.540,-

Spezialadapter (3 Stück) für 32 mm-Gestänge 89,-

## Technik-Infos:

Dach:  
TC-Residential, außenseitig beschichtet.

Seitenwände:  
TC-TOURING 240, außenseitig beschichtet.  
Dach-Tiefe:  
ca. 235 cm

Gestänge:  
Stahlrohr 25 x 1 mm mit PowerGrip







Abb. Größe 21



Abb. Größe 21



▲ Sonnendach in aufgerolltem Zustand, geschützt vor Wind und Regen unterhalb des Zeltvordaches.



▲ Giebelstangen im Vorzeltvordach fixieren das Sonnendach und sorgen für eine optimale Passform.



▲ **3 Spezialadapter**, auf die Gestängewinkel aufgeschoben und auf diesen dann fest fixiert, bilden die Basis dieser universalen und kompakten Lösung. Eine sichere Verbindung!



▲ Sonnen- und windgeschützt, beide Seitenwände mit Reißverschlüssen abnehmbar.



▲ Auch eine Nutzung ohne die Seitenwandelemente ist möglich!

## Schnell einsatzbereit!

Unser Universal Vorzelt-Sonnendach können Sie in wenigen Minuten aufbauen. Bei starkem Wind und Regen oder während Ihrer Abwesenheit ist es schnell unter dem Vordach verstaut (siehe Kleinabbildungen). Eine ideale Ergänzung Ihrer Campingausrüstung. Passend für fast alle Brand-Ganzeinzugszelte.

Die ideale Gestängekonstruktion bietet zahlreiche Vorteile:

- passend an alle Brand-Ganzeinzugszelte mit Giebel und Vordach der Zeltgrößen 09 – 41
- schneller und problemloser Aufbau durch eine sinnvolle Gestängeausstattung.
- Spezialadapter und Giebelstangen sorgen für eine optimale Passform, geben den notwendigen Halt auch zum Vorzelt. Vorzelt und Sonnendach bilden eine kompakte Einheit.
- einmal am Zelt fixiert, ist ein Abbau nicht nötig. Bei widrigen Witterungsverhältnissen wird das Sonnendach durch zwei Personen einfach aufgerollt.
- verstaut unter dem Vordach des Vorzeltes ist das Sonnendach vor Wind und Regen geschützt.

## Maße. Gewichte. Preise.

Größe	Umlaufmaß cm	Gewicht kg ca.	€ Euro
09	850 - 876	14,7	625,-
10	877 - 897	17,1	695,-
11	898 - 917	17,2	695,-
12	918 - 938	17,3	695,-
21	939 - 958	17,4	725,-
13	959 - 977	17,5	725,-
31	978 - 1001	17,6	725,-
14	1002 - 1025	17,9	795,-
41	1026 - 1051	18,1	795,-

Spezial-Adapter (3 Stück) für 32 mm-Gestänge 89,-

Wenn Sie sich für das Vorzelt-Sonnendach SOLAIR interessieren, sollten Sie auch einen Blick auf das PARASOL XL werfen. Die zusätzlichen Seitenwände schaffen mehr Nutzungsmöglichkeiten und geben noch besseren Sonnen- und Windschutz. Eine optimale Passform und einen stabilen Aufbau ermöglicht das bewährte Spezialgestänge für Vorzeltsonnendächer, dass auch bei dem Modell SOLAIR zum Einsatz kommt (ergänzt um 2 zusätzliche Dachstangen). Robuste Klettbandbefestigungen an den Wandelementen und Haltebänder am Dachelement stabilisieren dort, wo es nötig ist. Eine perfekte Lösung für fast alle Ganzeinzugszelte mit Vordach.

Hinweis: Ohne die Seitenwände ist das Parasol XL, wie das Solair, auch direkt am Wohnwagen als Sonnendach nutzbar (mit eingeschränkter Passform).

## Maße. Gewichte. Preise.

Größe	Umlaufmaß cm	Gewicht kg ca.	€ Euro
08	824 - 849	23,0	915,-
09	850 - 876	23,2	915,-
10	877 - 897	25,7	995,-
11	898 - 917	25,9	995,-
12	918 - 938	26,1	995,-
21	939 - 958	26,3	1.120,-
13	959 - 977	26,5	1.120,-
31	978 - 1001	26,7	1.120,-
14	1002 - 1025	26,9	1.195,-

Spezial-Adapter (3 Stück) für 32 mm-Gestänge 89,-

## Technik-Infos:

Dach:  
TC-TOURING 180, außenseitig beschichtet.

Dachtiefe:  
ca. 235 cm, ohne Naht.

Gestänge:  
Stahl 22 x 1 mm, 1 Dachstange, 3 Aufstellstangen,  
3 Spezialadapter, 2 Giebelstangen.

Das Solair kann auch als Sonnendach direkt am Wohnwagen verwendet werden (nur mit eingeschränkter Passform!)

## Technik-Infos:

Dach:  
TC-TOURING 180, außenseitig beschichtet.

Seitenwand:  
TC-TOURING 180, außenseitig beschichtet.

Gestänge:  
Stahlrohr 22 x 1 mm, 3 Dachstangen, 3 Aufstellstangen,  
3 Spezialadapter, 2 Giebelstangen.

Dachtiefe:  
ca. 235 cm, ohne Naht.

Serienmäßige Ausstattung:  
- Zwei Seitenwandelemente, durch Reißverschlüsse abnehmbar.  
- Spannseile, Heringe und Nietkopfringe.





SHS

Das bewährte SHS ist weiter optimiert worden. Durch Lösen einer integrierten Schraube per Hand kann die SHS-Öse deutlich weiter geöffnet werden und daher einfacher auf den Keder gesteckt werden. Das handfeste Anziehen der Schraube stellt dann die optimale Klemmwirkung sicher.

€ 29,00 / 3 Stk.  
€ 49,00 / 5 Stk.



SHS-HOBBY-Aufsatzschuh

Bei den Wohnwagen der Marke Hobby, Modelljahr 2009 bis 2013, ist ein Eckprofil eingesetzt worden, in das auch die Kederschiene für die Vorzeltbefestigung eingelassen ist. Das SHS ist auf diese Wohnwagen abgestimmt worden, indem spezielle Aufsatzschuhe für die SHS-Profile entwickelt wurden. Die Schuhe werden zusätzlich zu den SHS-Ösen für die Dachstangen benötigt.

Lieferumfang: 3 Aufsatzschuhe (ohne SHS-Ösen)  
€ 16,00 / 3 Stk.



SHS-EXTEND

Bestimmte Wohnwagenmodelle der Marken KNAUS und WILK sind ab dem Baujahr 2011 mit einer neuen Kederschiene ausgestattet worden. Um die Brand SHS-Öse auch für diese Wohnwagenmodelle zu verwenden, ist ein Verlängerungsadapter entwickelt worden, der SHS-EXTEND. Er wird einfach auf den SHS-Keder des Vorzeltdaches an die gewünschte Position geschoben und dort mit der SHS-Öse verbunden.

Lieferumfang: 5 Adapter (ohne SHS-Ösen)  
€ 28,00 / 5 Stk.

Bei Saison- und Ganzjahrescamping empfehlen wir das Anschrauben von Wohnwagenhalteösen.

Sturm-Sicherungspaket MISTRAL

Herkömmliche, über dem Zelt liegende Sturmgurte können durch Scheuern das Dachgewebe beschädigen. Fest angenähte Sturmsicherungen können die Naht- und Gewebebereiche unnötig belasten. Das Sturmsicherungspaket Mistral hingegen sichert das Vorzelt am Gestängedorn der Eckwinkel, einem der stabilsten Punkte eines Vorzeltes. Die Abspannung erfolgt mit schweren Gewebegurten und robusten Ankerheringen. Eine dazwischen gesetzte Stahl-Spiralfeder gleicht durch Windböen hervorgerufene Reiß- und Zugkräfte aus.

Lieferumfang: 2 Gestängedorn-Adapter, 2 Sturmgurte, 2 Stahl-Spiralfedern, 2 Ankerheringe Stahl.

€ 68,00



▲ Die Sturmgurte werden mit Kunststoff-adaptern am Gestängedorn befestigt.



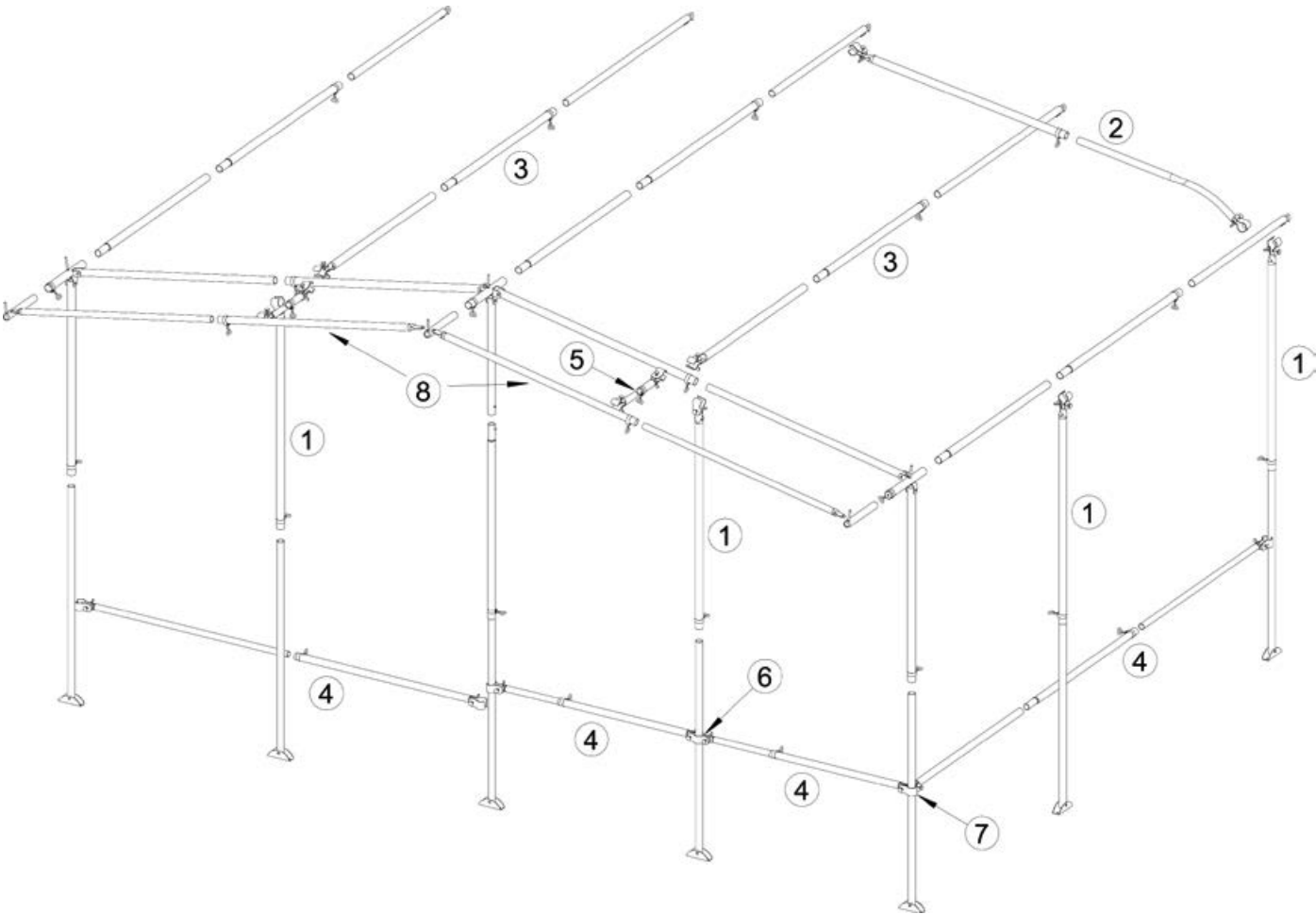
▲ Spiralfedern und Ankerheringe schützen und stabilisieren.



▲ Eine stabile und zweckmäßige Sturmabspannung.

Je nach Einsatzzweck können Zusatzstangen sinnvoll sein. Ob für Reise- oder Saisoncamping: Wir bieten Ihnen Zusatzstangen in allen wichtigen Dimensionen und Längen an:

1. Orkanstütze, Stahl 25 mm, Schelle + Fuß, 165-260 cm	€ 30,50	4b. Schellenstab, Stahl 22 mm, 160-260 cm, für ø 22-28 mm	€ 28,00
1a. Orkanstütze, Stahl 28 mm, Schelle + Fuß, 165-260 cm	€ 33,50	4c. Schellenstab, Stahl 22 mm, 215-300 cm, für ø 22-28 mm	€ 30,00
1b. Orkanstütze, Stahl 32 mm, Schelle + Fuß, 180-260 cm	€ 43,00	4d. Schellenstab, Alu 25 mm, 80-120 cm, für ø 22-28 mm	€ 25,00
1c. Orkanstütze, Alu 28 mm, Schelle + Fuß, 165-260 cm	€ 38,00	4e. Schellenstab, Alu 25 mm, 120-200 cm, für ø 22-28 mm	€ 28,00
2. Dachstange gebogen, Stahl 25 mm, 210-255 cm	€ 34,00	4f. Schellenstab, Alu 25 mm, 160-260 cm, für ø 22-28 mm	€ 34,00
2a. Dachstange gebogen, Stahl 25 mm, 270-320 cm	€ 37,00	4g. Schellenstab, Alu 25 mm, 215-300 cm, für ø 22-28 mm	€ 35,00
3. Dachstange, Stahl 25 mm, Haken + Schelle, 215-300 cm	€ 30,00	5. Distanzhalter, Stahl 22/19 mm, 2 Stk.	€ 25,00
3a. Dachstange, Stahl 28 mm, Haken + Schelle, 220-300 cm	€ 35,00	8a. Vordachverstärkung Stahl 22/19 mm, Größe 01-09	€ 43,00
3b. Dachstange, Stahl 32 mm, Haken + Schelle, 215-300 cm	€ 48,00	8b. Vordachverstärkung Stahl 22/19 mm, Größe 10-15	€ 90,00
3c. Dachstange, Alu 28 mm, Haken + Schelle, 220-300 cm	€ 40,00	8c. Vordachverstärkung Alu 25/22 mm, Größe 01-09	€ 65,00
4. Schellenstab, Stahl 22 mm, 80-120cm, für ø 22-28 mm	€ 19,00	8d. Vordachverstärkung Alu 25/22 mm, Größe 10-15	€ 115,00
4a. Schellenstab, Stahl 22 mm, 120-205 cm, für ø 22-28 mm	€ 23,00		



Die Schellenstäbe (Position Nr. 4) bieten wir in verschiedenen Längen an. Auf unserer Internetseite [www.brand-camping.com](http://www.brand-camping.com) finden Sie unter dem Menüpunkt „Zeltberatung / Technische Daten“ eine Aufstellung, welche Schellenstab-Länge Sie für die verschiedenen Größen unserer Zeltmodelle benötigen.







**Rohrfeststeller**

Für Ø 25 mm € 15,00 / 10 Stk.  
Für Ø 28 mm € 18,00 / 10 Stk.  
Für Ø 32 mm € 19,00 / 10 Stk.



**Rohrschellen**

Für Ø 22/25/28 mm € 16,00 / 10 Stk.  
Für Ø 32 mm € 18,00 / 10 Stk.



**Doppelschellen**

Für 25 und 28 mm - Gestänge € 6,00 / 2 Stk.  
Für 32 mm - Gestänge € 7,70 / 2 Stk.  
Siehe auch Nr. 6 in Zeichnung auf Seite 27.



**PowerGrip**

Nachrüstatz 15 Stk. PowerGrip für ø 25 mm € 79,00 1 Stück PowerGrip für ø 25 mm € 8,00  
Nachrüstatz 15 Stk. PowerGrip für ø 28 mm € 89,00 1 Stück PowerGrip für ø 28 mm € 9,00  
Nachrüstatz 15 Stk. PowerGrip für ø 32 mm € 99,00 1 Stück PowerGrip für ø 32 mm € 10,00  
5 Stk. PowerGrip für ø 22 mm € 29,00

PowerGrip ist ein seit Jahren bewährtes Schellspannsystem, das mit Stahl- oder Aluminiumgestängen eingesetzt werden kann. Die Vorteile sind offensichtlich:

- es ermöglicht ein einfaches, komfortables Ausspannen.
- Beschädigungen der Rohroberfläche sind ausgeschlossen.
- es kommt zu keinerlei Deformation der Rohre.
- der Klemmechanismus enthält keine verzinkten Stahlteile.
- es ist optisch wirkungsvoll.



**Transporttaschen**

Ideal für Transport und Lagerung. Aus robustem Polyestermaterial, mit seitlichen Belüftungsgazen.

Größe 01 = Gestängetasche 117x28x28 cm € 45,00 / Stk.  
Größe 02 = Zelttasche 110x40x40 cm € 48,00 / Stk.



**Eckschellen**

Für 25 und 28 mm - Gestänge € 18,00 / 2 Stk.  
Für 32 mm - Gestänge € 20,00 / 2 Stk.  
Siehe auch Nr. 7 in Zeichnung auf Seite 27.



**Distanzhalter**

Stahl 22/19 mm € 25,00 / 2 Stk.  
Siehe auch Nr. 5 in Zeichnung auf Seite 27.



**Gestängedorne**

3 Gestängedorne incl. Dichtringen und Regen-Abdeckkappen € 12,00



**Moskito-Tür**

Die Tür wird mit Gardinen-Rollringen am Gardinenkeder befestigt. Aus beschichtetem Polyestergewebe. Für Vorzelte mit geradem Gardinenkeder oberhalb der Tür. Aus diesem Katalog: Como, Safir TL, Topas, Tarifa, Palazzo und Atrium.  
Breite: 125 cm, Höhe: 200 cm. € 85,00 / Stk.



**Bodenschürze „Spezial“**

Speziell für Wohnwagen mit tiefem Türeinstieg (z.B. Fendt / Tabbert).  
Länge ca. 750 cm. 3-teilig.  
Länge individuell anpassbar.  
€ 96,00



**Radkasten-Abdeckung**

Radkasten-Abdeckung aus PVC-Folienmaterial.  
€ 29,00



**Nietkopfringe**

Nietkopfringe (2-Loch) für den Multifunktionsstreifen € 7,70 / 10 Stk.



**Nietkopfleiterstege**

Nietkopfleiterstege (6-Loch) für den Multifunktionsstreifen € 12,50 / 10 Stk.



**Ankerringe**

Für die Abspannung der Wohnwagenschürze am Boden. € 10,00 / 10 Stk.



**Dach-Innenhimmel**

Für alle Brand-Ganzeinzugszelte (nicht Topas 350). Für jede Zeltgröße eine entsprechende Himmelgröße.  
Fertigung nach Auftragseingang.  
Lieferzeit ca. 4-6 Wochen.

Gr.	T 240	T 280	T 300
09	310,-	365,-	380,-
10	330,-	380,-	420,-
11	330,-	380,-	420,-
12	330,-	380,-	420,-
21	345,-	420,-	435,-
13	345,-	420,-	435,-
31	345,-	420,-	435,-
14	360,-	445,-	455,-
41	360,-	445,-	455,-
15	360,-	445,-	455,-
16	380,-	460,-	475,-
17	380,-	460,-	475,-
18	380,-	460,-	475,-
19	380,-	460,-	475,-
GX	435,-	520,-	525,-



**Bodenschürzen**

Aus PVC-Folienmaterial. Höhe ca. 65 cm.  
Mit PVC-Kederschiene und eingeschweißten PVC-Ösen.  
Preise in Euro ▶

25 Meter Rolle: € 270,00

Gr.	
08	47,-
09	55,-
10	55,-
11	55,-
12	61,-
21	61,-
13	61,-
31	69,-
14	69,-
41	79,-
15	79,-
16	64,-
17	64,-
18	64,-
19	64,-
GX	98,-



**Dach-Halte-Set**

Für eine stabile Verbindung zwischen Dachstange und Zelt Dach (Spezialkleber, 3 Haltepads, 3 Klettbander) € 25,00



**Gardinen-Rollringe**

Rollringe für die Befestigung der Gardinen am Gardinenkeder. € 4,90 / 10 Stk.



**Gestängespanner**

Für eine straffe Ausspannung der Gewebeflächen. 7-teiliger Satz für alle Rohrdimensionen. € 37,00 / Stk.



# Materialien

## Ten Cate 'All Season'

### Das einseitig beschichtete Synthetik-Material:

Eine hochwertige und dicht gewebte Polyesterfaser bildet das Grundgerüst für dieses Zeltmaterial. Diese wird außenseitig mit einem Acrylat beschichtet. Je nach Einsatzzweck wird in unseren Zelten das 'All Season'-Gewebe in den Qualitätsausführungen 'TC-RESIDENTIAL', 'TC-TOURING 240' oder 'TC-TOURING 180' verwendet.

### Eigenschaften:

Das Gewebe ist relativ robust bei geringem Gewicht (180 gr./m<sup>2</sup> – 290 gr./m<sup>2</sup>). Es lässt sich sehr gut ausspannen, gewährleistet eine hohe Wetterbeständigkeit und Farbechtheit, ist bedruckbar und es kommt zu keinerlei Geruchsbildung.

### Weniger Schweißwasserbildung:

Und es bildet deutlich weniger Schweißwasser, da das Gewebe an der unbeschichteten Innenseite Feuchtigkeit aufnehmen kann.

### Reinigung und Lüftung:

Die Reinigungsfähigkeit ist gut, jedoch sind nicht alle herkömmlichen Reinigungsmittel zu verwenden. Eine gute Vorzeltbelüftung ist wichtig.

### Einsatz und Beanspruchung:

Überwiegend wird ein Gewebe dieser Art, abhängig von Gewicht und Qualitätsstufe, für Reise- und Saisonzelte verwendet.



## PVC-Gewebe

### Robust und schwer

Hier liegt der Schwerpunkt auf der beidseitig aufgetragenen PVC-Beschichtung.

### Eigenschaften:

PVC-Gewebe ist im Vergleich zu anderen Zeltgeweben sehr schwer (380 gr. – 600 gr./m<sup>2</sup>) und daher auch sehr robust. So wird es auch für LKW-Planen verwendet. Es ist allerdings auch weniger dehnbar und daher schwerer auszuspannen.

### Schweißwasserbildung:

In einem Zelt aus PVC-Gewebe bildet sich sehr starkes Schweißwasser, da keine Atmungsaktivität vorliegt.

### Reinigung:

PVC-Gewebe lässt sich sehr gut reinigen.

### Beanspruchung und Einsatz:

Aufgrund der Verrottungsfestigkeit eignet es sich vor allem im Dachbereich hervorragend für Zelte, die ganzjährig aufgebaut bleiben, und überall dort, wo ständige Berührung mit Wasser erfolgt (Spritzwände, Erdstreifen).

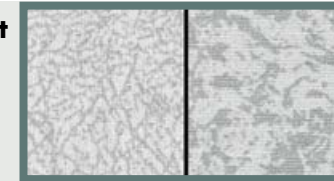
# Ausstattungsdetails

## Technische Ausstattung im Detail:

(Die individuelle Ausstattung der Vorzeltmodelle ist unterschiedlich und kann den jeweiligen Katalogseiten entnommen werden.)

### Dach-Innenseite bedruckt

Die Dach-Innenseite ist dekorativ bedruckt.



### Gardinen

Die Rollenaufhängung der Gardinen gewährleistet eine sichere und bequeme Handhabung.



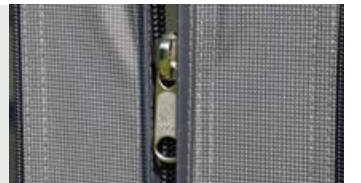
### Dach mit zusätzlicher Metallic-Beschichtung

Die Dach-Außenseite ist zusätzlich mit einer Metallic-Beschichtung versehen. Hochwertig und dauerhaft.



### Verdeckte Reißverschlüsse

Abdeckung der Reißverschlüsse in der Vorderwand (nicht bei Klappen).



### PowerGrip

Gestänge serienmäßig mit PowerGrip ausgestattet. Zu den Vorteilen siehe Seite 34.



### Multifunktionsstreifen

Der Multifunktionsstreifen ist ein überzeugendes Brand-Ausstattungsdetail. Bodenabspannung im Abstand von 2,5 cm möglich. Variabel. Stabil.



### Vordachverstärkung



### Erdstreifen

Der 3-fache Erdstreifen: Außen + Multifunktionsstreifen + Innen. Ein sicherer Bodenabschluss.



### Mehrteilige Vorderwand

Die Vorderwand ist mehrteilig. Somit sind verschiedene Türpositionen je nach Bedarf möglich.



### Hohlsaumlaschen unter dem Vordach

Die Hohlsaumlaschen im Vordach fixieren die Vordachverstärkung.



### Verandafunktion in der Vorderwand



### Hohlsaumlaschen

Die Vorderwände sind mit Hohlsaumlaschen für zusätzliche Schellenstäbe / Balkonstangen ausgerüstet. Für mehr Stabilität.



### Easy-Zip-Seitenwand



### Hochentlüftung

Verschließbare Hochentlüftung: Schutz gegen Luftzug bei stürmischem Wetter.



### Premium Plus Seitenwand

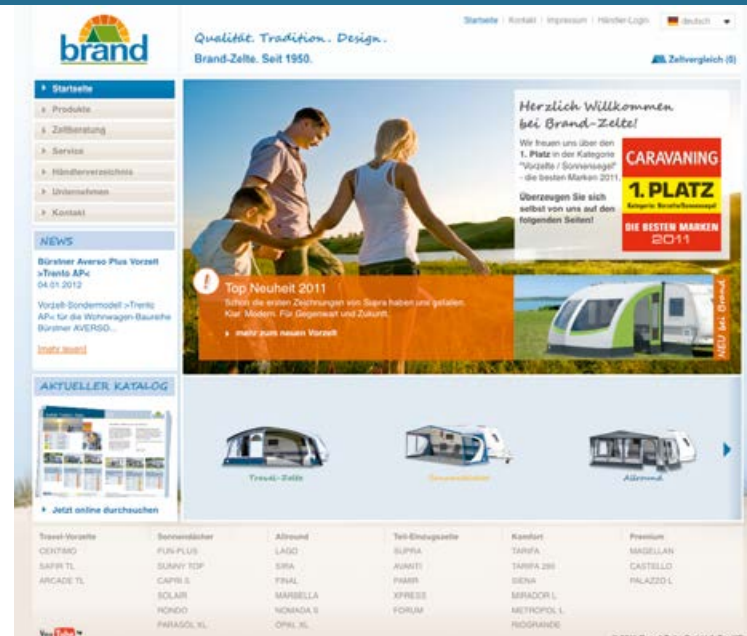


### Klettbander

Die Klettbandbefestigung für eine stabile Verbindung der Vorder- und Seitenwände mit den Aufstellstangen.



## Zeltberatung



[www.brand-camping.com](http://www.brand-camping.com)

Welches Zelt für welchen Zweck?  
Tipps zur Modell-Auswahl.  
Pflegehinweise. Größenrechner.

Wichtige, interessante, übersichtlich aufbereitete Informationen finden Sie auf der Brand-Webseite.





## Dach

Dach "Ten Cate" – außenseitig Metallic – beschichtet, innen dekorativ bedruckt

Dach "PVC" – beidseitig beschichtet

## Gestänge

Größe 10 – GX mit 5 Beinen (davon 2 versetzbar) und 5 Dachstangen

Größe 05 - 09 mit 3 Beinen und 3 Dachstangen

Seriengestänge mit PowerGrip – Schnellfixierung

Seriengestänge mit Vordachverstärkung

## Vorderwand

Eingangsplatzierung variabel

Eingangstür in Rundbogen-Ausführung, seitlich aufrollbar (RB)

Eingangstür nach oben hochrollbar (HR)

Vorderwandelemente mit Verandafunktion

## Seitenwand

"Easy-Zip"-Variante. Mit Verandafunktion.

Premium-Plus – Variante mit Panorama-Fenstern und Veranda-Funktion

## Fenster

Folienabdeckungen der Seitenfenster mit seitlichen Reißverschlüssen verschließbar

Fensterabdeckungen aller Fenster mit seitlichen Reißverschlüssen verschließbar

Seitenfenster „3-fach“: 1/2 Belüftungsgaze + Folienabdeckung der Gaze + 1/1 Stoffklappe

Seitenwandfenster mit Gardinen

## Reißverschlüsse

Stabile, schwere YKK Marken-Reißverschlüsse

Seitenwand-Reißverschlüsse geschützt durch Stoffabdeckungen

Alle schweren Reißverschlüsse der Vorderwand geschützt durch Stoffabdeckungen

## Allgemeine Ausstattung

Multifunktionsstreifen für eine enge und individuelle Bodenabspannung

Innen liegender Dichtstreifen, mittiger Multifunktionsstreifen und äußerer Erdstreifen

Hohlraumlaschen für Vordachverstärkung

Hohlraumlaschen in Vorder- und Seitenwänden für Balkonstangen zur Wandstabilisierung

Gardinen plus eingenähtem Gardinen-Doppelkeder für eine zweite Übergardine

Bodenschürze, Radabdeckung, Bodennägel, Heringe und Abspannleinen

Leichtlauf – Einzugskeder mit zusätzlichem Innenkeder für optionales SHS-System und Innenhimmel

Dauerhochentlüftung

Hochentlüftung mit Reißverschlüssen verschließbar

Klettbänder für die Fixierung von Aufstellstangen

## Sonderzubehör gegen Mehrpreis

Vordachverstärkung

Seitenanbau „Rasta“ (siehe Detailbeschreibung auf Seite 21)

Türelement HR/RB

Türelement Seitenwand

Orkanstützen, Dachstangen, Schellenstäbe und weiteres Zubehör (siehe Seite 27 ff)

Innenhimmel (Lieferzeit 4-6- Wochen). Siehe auch Seite 29!

SHS - Wohnwagenhalteösen (siehe Seite 26)

Sturmsicherungspaket Mistral (siehe Seite 26)





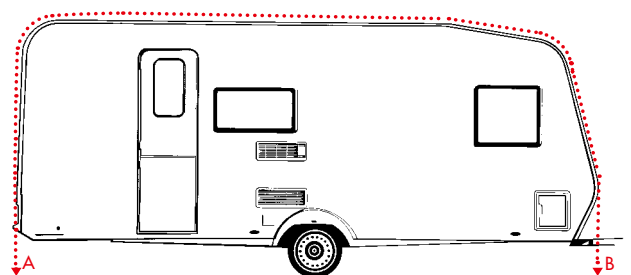
## Wichtig: Wie ermitteln Sie die richtige Vorzeltgröße?

Die für Ihren Wohnwagen erforderliche Vorzeltgröße ist ausschließlich der Brand-Größentabelle zu entnehmen, die Ihrem Fachhändler vorliegt (Größenangaben anderer Hersteller müssen nicht mit unseren Größen übereinstimmen). Diese Tabelle zeigt die Vorzeltgrößen für Wohnwagen der letzten 20 Jahre.

Wir verfügen zusätzlich über eine Datenbank, in der die korrekte Vorzeltgröße für über 16.000 Wohnwagenmodelle hinterlegt ist. Diese Informationen können Sie auch direkt auf unserer Homepage [www.brand-camping.com](http://www.brand-camping.com) abrufen.

Nach der Abwicklungslänge, auch Umlaufmaß genannt, können Sie jedoch auch selbst die richtige Vorzeltgröße bestimmen.

Bocken Sie hierzu Ihren Wohnwagen normal auf. Nehmen Sie das Maß A - B mit einem nicht dehnbaren Bindfaden, den Sie durch die Kederschiene führen. Ermitteln Sie die gemessene Strecke in cm. Messen Sie zum Beispiel 845 cm, dann finden Sie dieses Maß in der Größe 08, die den Bereich von 824 bis 849 cm abdeckt.



Da seitens der Wohnwagenhersteller gelegentlich Veränderungen vorgenommen werden (Achsen, Radgröße, usw.), die das Umlaufmaß beeinflussen können, empfehlen wir grundsätzlich eine Feststellung des Umlaufmaßes A – B und den Vergleich mit den in der Größentabelle angegebenen Informationen (Wohnwagentyp / Modelljahr / Umlaufmaß).

**Bitte beachten Sie: Durch eine Gewichtsauflastung des Wohnwagens verändert sich in den meisten Fällen auch die Höhe des Wohnwagens. Ist der Wohnwagen aufgelastet, muss immer das Maß A – B ermittelt werden.**

Sollten Sie ein Bodenpodest verwenden, ist dieses bei der Vorzeltgröße zu berücksichtigen. Hierbei berät Sie Ihr Fachhändler gerne.

Die Größe GX ist immer eine Sonderanfertigung und Basisgröße für Wohnwagen-Vorzelte mit Umlaufmaßen ab 1156 bis 1215 cm. Lieferzeit drei – vier Wochen.

Allen unseren Vorzelten liegt eine Aufbauanleitung bei, die den korrekten Aufbau eines Vorzeltes aufzeigt. Beachten Sie bitte insbesondere die dort aufgeführten Hinweise hinsichtlich der richtigen Position der seitlichen Dachstangen und die Abfolge der Dachausspannung.





# FÜR JEDEN EINSATZ DAS PASSENDE VORZELT

TRAVEL  
KOMFORT  
PREMIUM



**Brand GmbH & Co. KG**

Jahnstraße 33 · 32361 Preußisch Oldendorf

Lieferanschrift:

Weststraße 20 · 32361 Preußisch Oldendorf

Telefon: (0 57 42) 9 40-0

info@brand-zelte.de

**brand-camping.com**

Die Abbildungen und technischen Angaben sind nicht verbindlich. Änderungen der Farben, Maße, Technik und Ausstattung sind vorbehalten. Für unsere sämtlichen Lieferungen gelten unsere Lieferungs- und Zahlungsbedingungen. Die Abbildungen in diesem Katalog sind urheberrechtlich geschützt. Jegliches Vervielfältigen oder jegliche Art der Verwendung in Verkaufsunterlagen oder elektronischen Systemen, ganz oder auszugsweise, ist untersagt. Alle angegebenen Preise sind in EURO und beinhalten die gesetzliche Mehrwertsteuer. Es handelt sich um eine unverbindliche Preisempfehlung. Das Angebot in diesem Katalog ist freibleibend. Die Preise gelten bis zu einer Neuerscheinung dieses Kataloges.